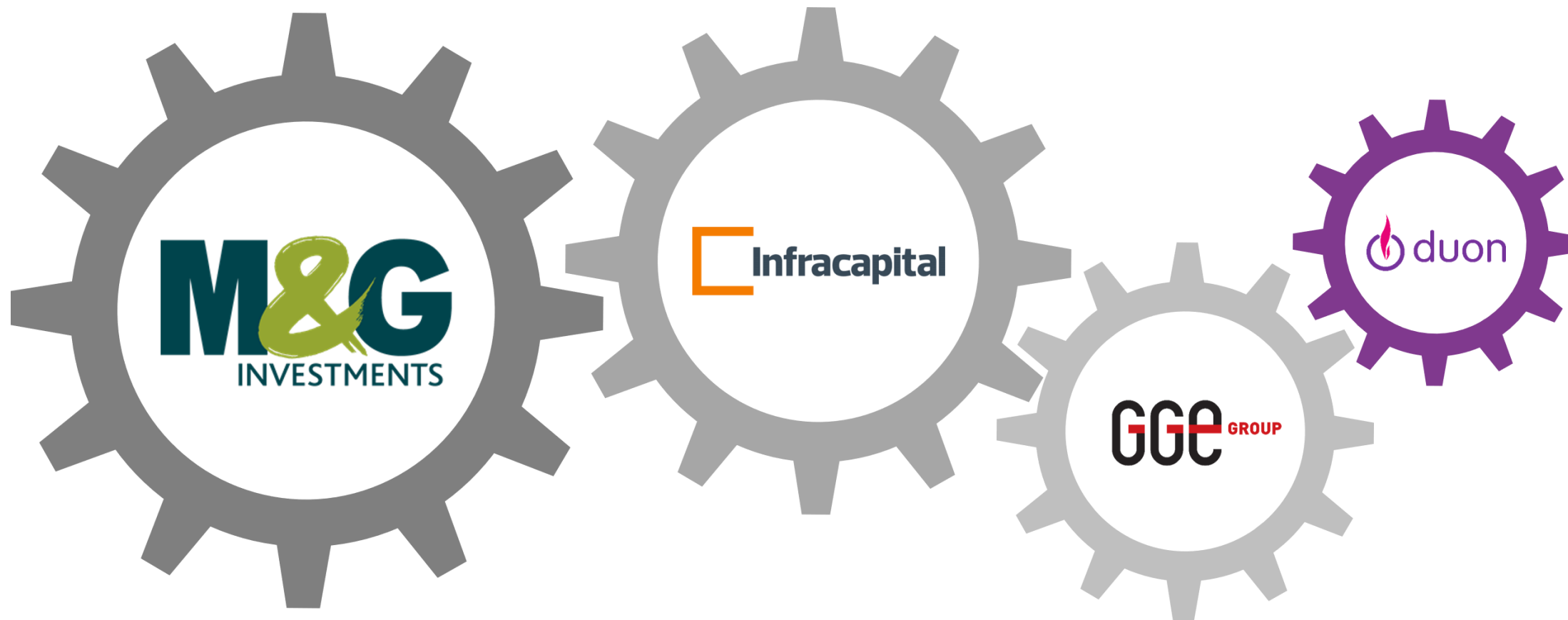


Biometan – naturalna kolej rzeczy dla DUON



#LepiejNaGaz

Struktura własnościowa

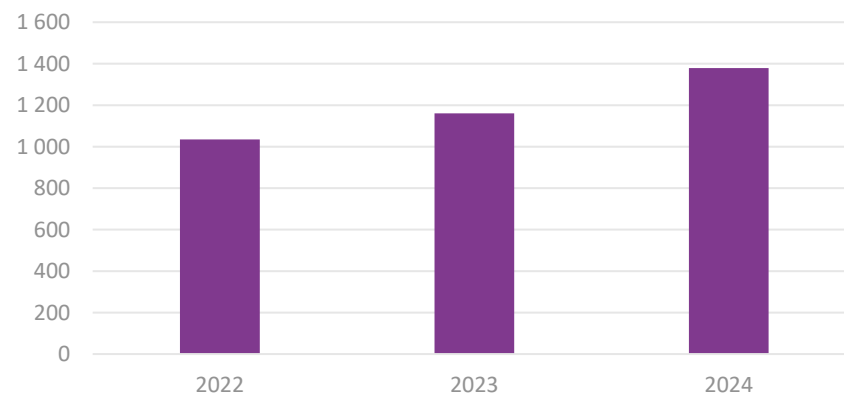


DUON – kierunek: rozwój

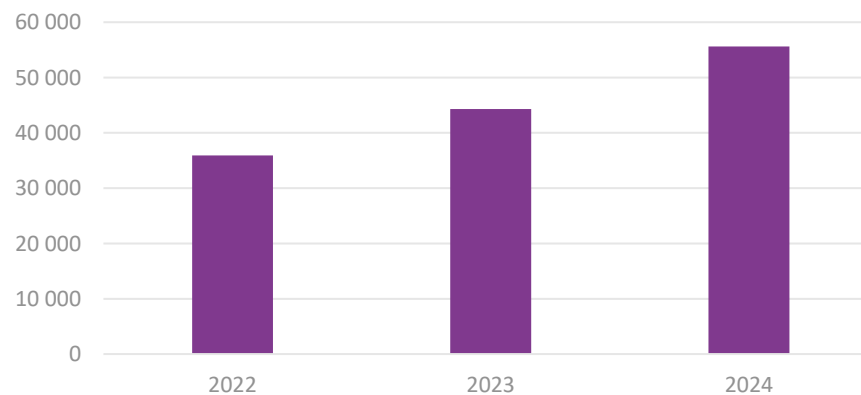
695
mln PLN

przychodu w 2022

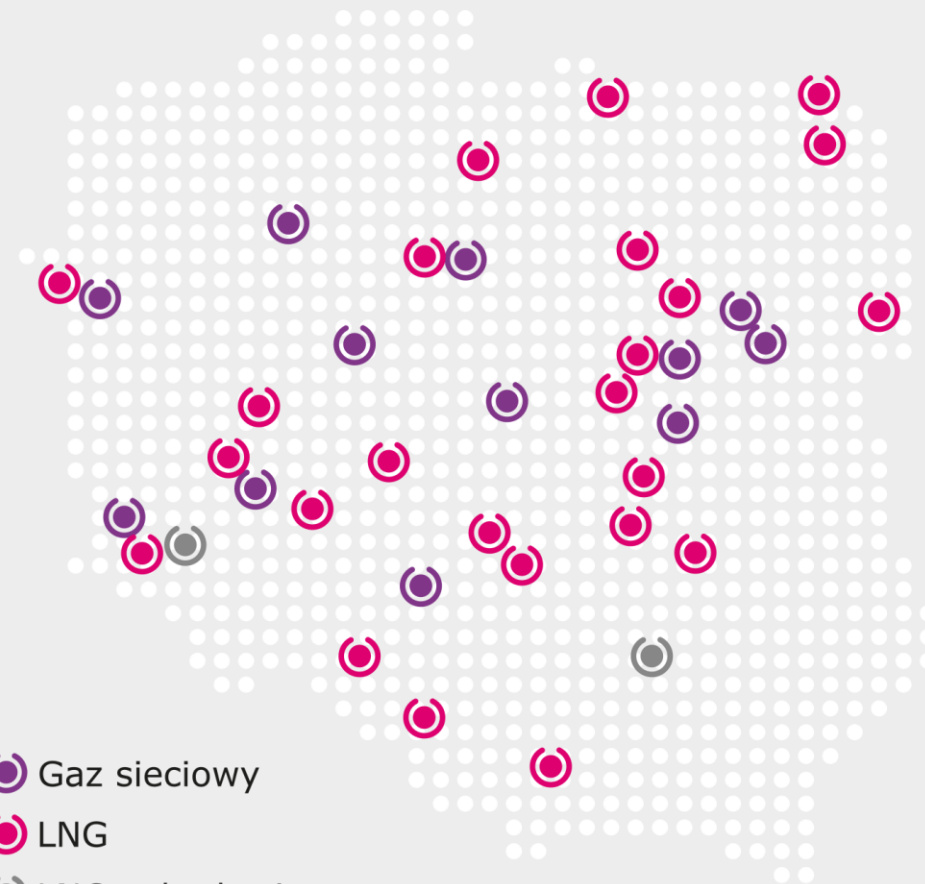
Wolumen sprzedanego gazu [GWh]



EBITDA [tys. PLN]



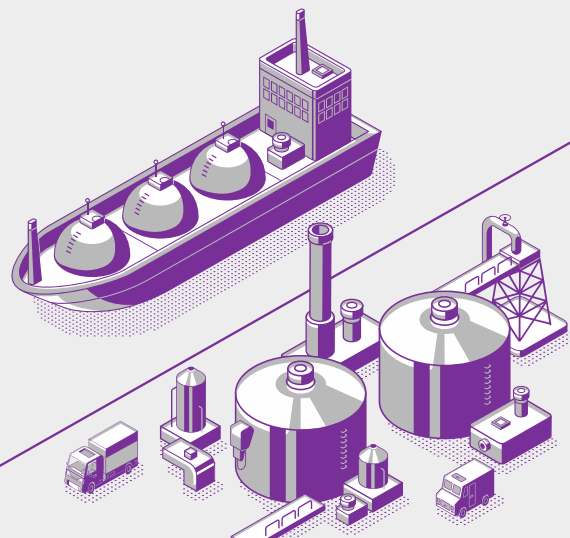
Portfolio



- Gaz sieciowy
- LNG
- LNG w budowie

Źródła LNG w DUON

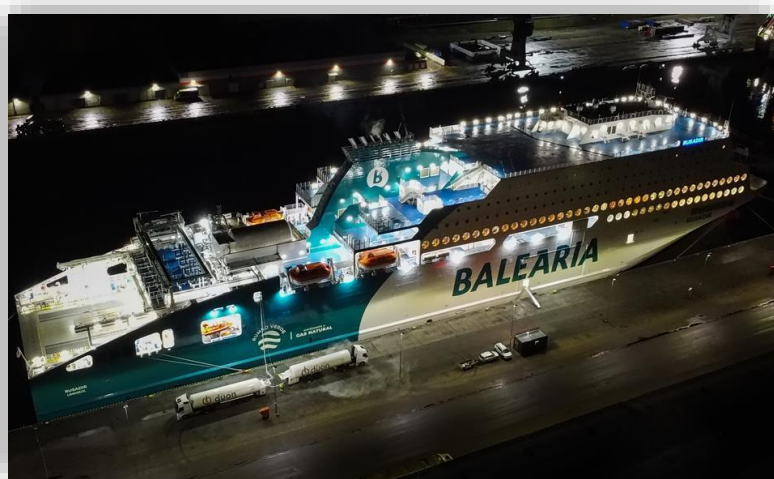
- Dostawy do swoich klientów realizujemy głównie na bazie długoterminowego kontraktu, który został zawarty z operatorem terminala LNG w Świnoujściu
- Posiadamy również kontrakt zakupowy w innych terminalach i punktach skraplania w Polsce i Europie



● Terminale LNG

● Punkty skraplania gazu ziemnego

Przykładowe realizacje



Nasza wizja przyszłości

Drivery zmian na rynku energii i gazu

- RED II (RED III, RED IV)

Zwiększenie udziału OZE w miksie energetycznym, redukcja emisji w gospodarce Europy

- Taksonomia i ESP

Raportowanie pozafinansowe dla wszystkich przedsiębiorstw w horyzoncie 2025

- REPowerEU

Zwiększenie udziału biometanu w europejskich sieciach do 35 mld m³ w 2030



Nasza wizja przyszłości

DUON – Energy Agnostic Company

- Chcemy pozostać na rynku gazu ziemnego i wykorzystywać obecną infrastrukturę, ale działać również na wszelkich innych polach związanych z dystrybucją i obrotem gazami zdekarbonizowanymi

Naturalne rozwiązanie – biometan

- Biometan w sieciach to naturalne rozwiązanie dla wszystkich dystrybutorów gazu ziemnego
- bioLNG – mamy wszelkie kompetencje do bycia znaczącym aktorem na tym rynku

Wodór – kolejny krok



Dlaczego biometan nie jest zatłaczany do sieci?

Czynniki techniczne

- Chłonność sieci dystrybucyjnych
- Sezonowość
- Jakość gazu

Niepewność regulacyjna

- Rozporządzenie systemowe
- Rozporządzenie taryfowe
- Ustawa OZE
- Ustawa o biokomponentach i biopaliwach płynnych

Czynniki biznesowe

- Przychody dystrybutorów

Biznes idzie za pieniędzmi!



Dlaczego biometan nie jest zatłaczany do sieci?

Co według DUON powinno się zmienić

- Taryfa dystrybucyjna dla biometanu
- Inwestycje zwiększające chłonność mogą być wliczane do taryfy dystrybucyjnej
- Wirtualne punkty rozliczeniowe na styku sieci o różnych ciśnieniach
- Wsparcie dla dystrybutorów dedykowane na zwiększanie chłonności sieci (inwestycyjne i operacyjne)

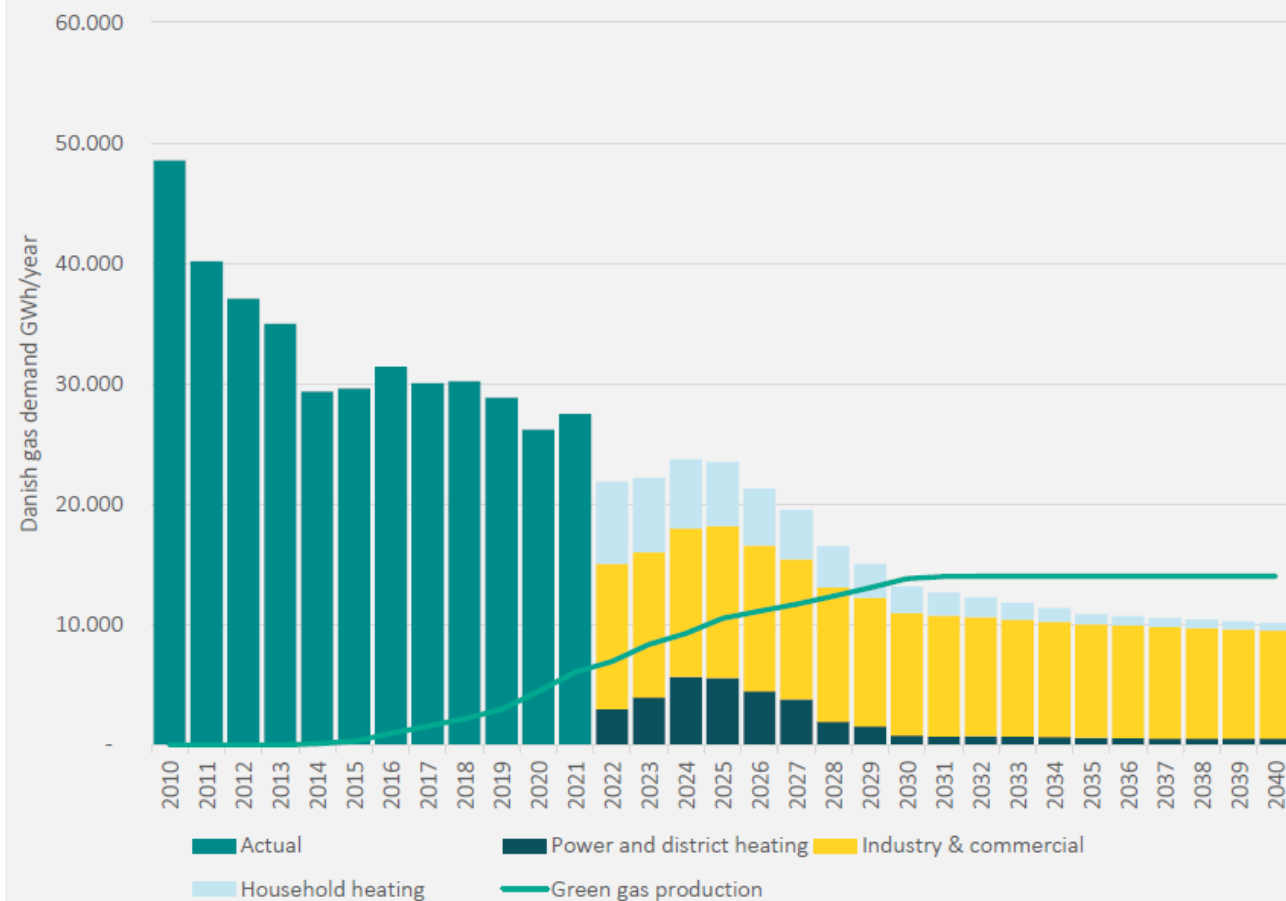


Dania – przykład, że można

40%

gazu w sieci to biometan!

Historic and projected - demand and green gas production



Idealny case zatłaczania – jak to powinno wyglądać?

1. Chłonna sieć z przyłączonymi przynajmniej kilkoma zakładami produkcyjnymi pobierającymi gaz w tzw. „pasku”
2. Wirtualny punkt wejścia/wyjścia na granicy systemów
3. Certyfikat ISCC EU, lub równoważny posiadany przez biometanownię
4. Biometanownia posiada bufor magazynowy na przynajmniej 24 godziny
5. Instalacje rewersyjna do wysokiego ciśnienia pozwalająca na dowolne kształtowanie zatłaczania



DUON – aktywny uczestnik rynku biometanu w Polsce i Europie



Polska Organizacja
Biometanu



POLSKA

PLATFORMA
LNG i bioLNG



DUON – aktywny uczestnik rynku biometanu w Polsce i Europie

Obszar produkcji i dystrybucji

- Planujemy budowę 3 instalacji o łącznej wydajności 2500 m³ biometanu na godzinę
- Zatłaczanie do sieci dystrybucyjnych DUON
- Posiadamy kolejne 3 lokalizacje potencjalnie możliwe dla budowy biometanowni zatłaczających do naszych sieci
- Transport bioLNG



DUON – aktywny uczestnik rynku biometanu w Polsce i Europie

Obszar obrotu

- Planujemy sprzedaż biometanu sieciowego i bioLNG na własnych i obcych sieciach



Biometan - co już mamy

Obszar produkcji i dystrybucji

- Analiza chłonności naszych sieci
- Analiza dostępności substratów
- Wybrane lokalizacje dla dalszych działań
- Określone wielkości zakładów i wstępne koszty budowy
- Wytypowane działki dla posadowienia biometanowni
- Przygotowane warunki przyłączeniowe



Biometan - co już mamy

Certyfikat ISCC EU:

- DUON Dystrybucja
- DUON Trading



Bureau Veritas Certification



Certificate

according to the
Renewable Energy Directive (RED II)

(Directive (EU) 2018/2001 on the promotion of the use of energy
from renewable sources (recast))

Certificate Number: EU-ISCC-Cert-PL214-49500423

Bureau Veritas Polska Sp. z o.o.
ul. Migdałowa 4, 02-796 Warszawa, Polska

certifies that

DUON Dystrybucja Sp. z o.o.
Wysogotowo, Batorowska 15, 62-081 Przeźmierowo, Polska

complies with the requirements of the certification system
ISCC EU
(International Sustainability and Carbon Certification)
and the requirements of the RED II.

This certificate is valid from 14.04.2023 to 13.04.2024.

The site of the system user is certified as:

Trader with storage

Warszawa 14.04.2023

Place and date of issue

Bureau Veritas Polska Sp. z o.o.
02-796 Warszawa, ul. Migdałowa 4

Stamp, Signature of issuing party

(14)

The issuing Certification Body is responsible for the accuracy of this document.
Version / Date: 1 (no adjustments) / 14.04.2023

**Dziękuję
za uwagę!**

dr Lech Wojciechowski



#LepiejNaGaz